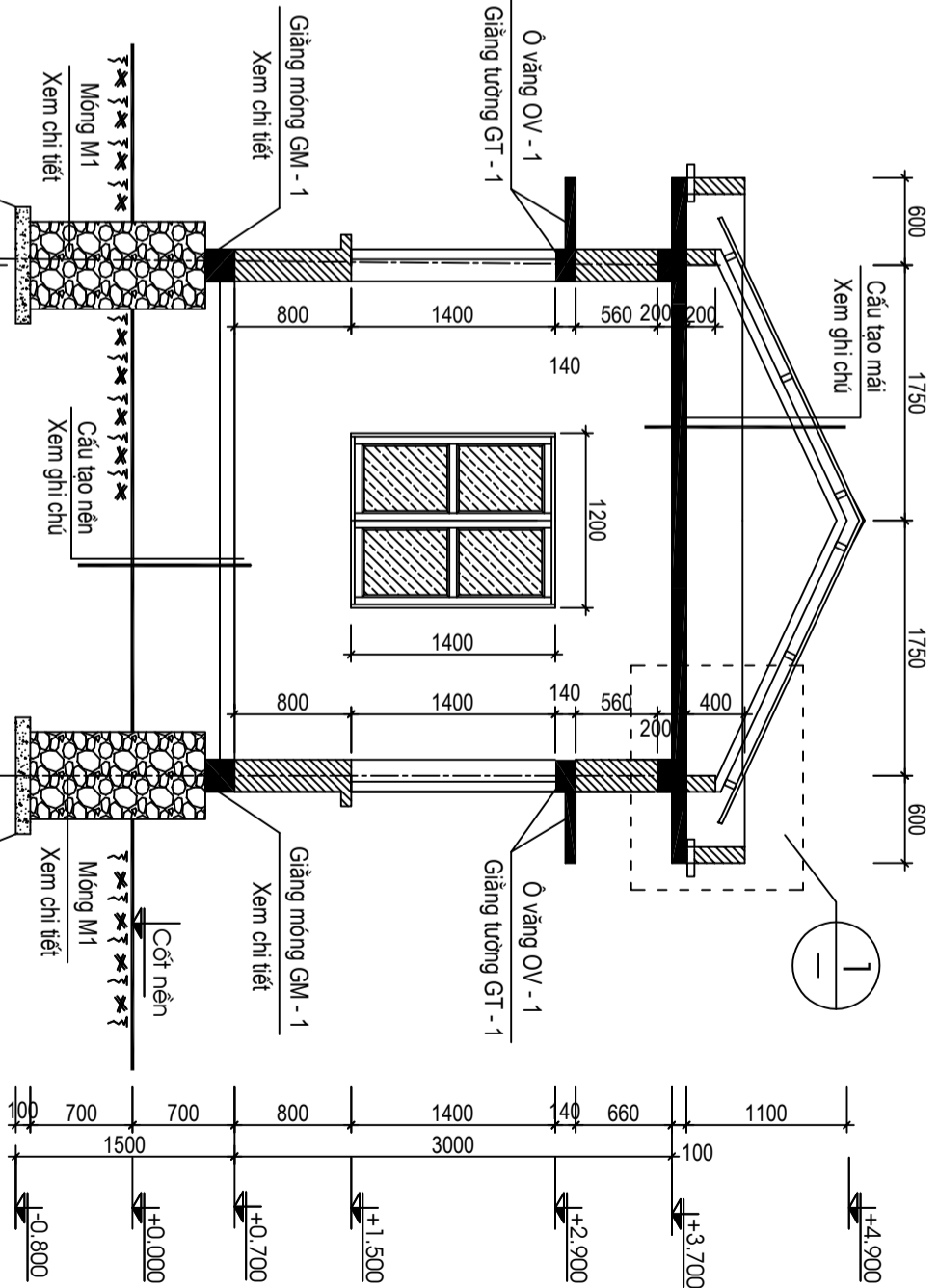
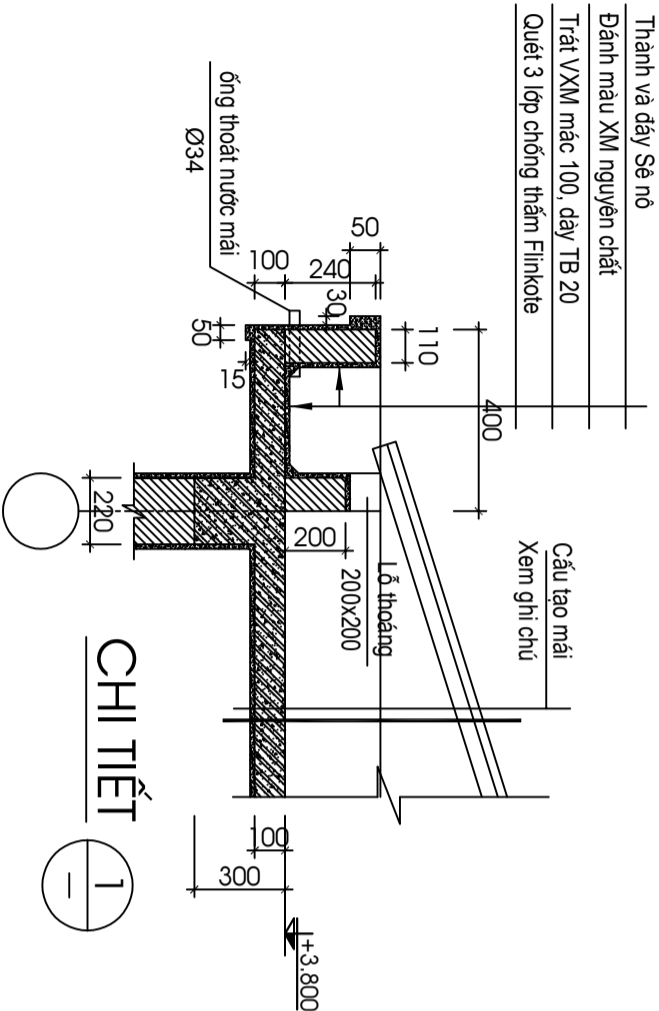


MẶT ĐỪNG TRƯỚC C - D



MẶT CẮT 1 - 1



CHI TIẾT 1

M	N
Thành và dây Sê nô	
Đánh màu XM nguyên chất	Lát gạch Ceramic 300x300
Trát VXM mức 100, dây TB 20	Lớp VXM lót mức 50 dày 20
Quét 3 lớp chống thấm Flinkote	Bê tông nền B7,5 dày 100
	Đất đắp tôn nền đầm chặt K=0,9
	Đất tự nhiên đầm chặt K=0,95

				TẬP ĐOÀN CN THAN - KHOÁNG SẢN VIỆT NAM			
CÔNG TY CỔ PHẦN TƯ VẤN ĐẦU TƯ MỎ VÀ CÔNG NGHIỆP - VINACOMIN				CƠ TƯ THẦU SỐ 4 THIẾT KẾ BẢN VẼ THI CÔNG - DỰ TOÁN CÔNG TRÌNH			
TRẠM CÂN Ô TÔ 80 TẤN				DỰ ÁN ĐẦU TƯ NÂNG CAO NĂNG LỰC SẢN XUẤT VÀ AN TOÀN - CÔNG TY THAN VIỆT NAM M&U			
NHÀ ĐIỀU KHIỂN TRẠM CÂN							
MẶT ĐỪNG, MẶT CẮT							
Giám đốc	Lê Văn Duẩn			GD TK	Tỷ lệ	PTK	H265-3KC - 02 - 18
Phó GD	Nguyễn Việt Hùng			TK BV TC		XD	
CNTK	Nguyễn Phi Hùng						
Trưởng phòng	Lã Mạnh Hải						
Kiểm tra	Vũ Đình Hùng						
Chủ trì thiết kế	Vũ Đình Hùng						
Thiết kế	Lương Đức Hào						